

→ TOIMISTO TUHOOJAT

MALLISTO

TYÖPÖYTÄ,- TOIMISTO,- JA SUURITEHOISET
ASIAKIRJATUHOOJAT



IDEAL TOIMISTO TUHOOJAT

Kuvaus / Malli	Pöydänvierus asiakirja tuhoajat						Toimisto tuhoajat									
	IDEAL 2220	IDEAL 2240	IDEAL 2260	IDEAL 2360	IDEAL 2403	IDEAL 2404	IDEAL 2501	IDEAL 2503	IDEAL 2603	IDEAL 3103	IDEAL 3803	IDEAL 4002	IDEAL 4005	IDEAL 4005-M/C**		
	IDEAL 2240-C/C*	IDEAL 2260-C/C*	IDEAL 2360-C/C*	IDEAL 2360-SM/C***	IDEAL 2403-C/C*	IDEAL 2404-C/C*	IDEAL 2501-C/C*	IDEAL 2503-C/C*	IDEAL 2603-C/C*	IDEAL 3103-C/C*	IDEAL 3803-C/C*	IDEAL 4002-C/C*	IDEAL 4005-C/C*	IDEAL 4005-SM/C***		
Silpun leveys, mm	4	4 3 x 25*	4 3 x 25*	4 4 x 40* 2 x 15* 10,8 x 5***	4 4 x 40* 2 x 15*	4 4 x 40* 2 x 15*	4 4 x 40* 2 x 15*	4 4 x 40* 2 x 15*	4 4 x 40* 2 x 15* 0,8 x 5***	4 4 x 40* 2 x 15*	4 4 x 40* 2 x 15*	6 4 x 40* 2 x 15*	6 4 x 40* 2 x 15* 0,8 x 12** 0,8 x 5***			
Arkkikapasiteetti, A4 / 70g/m ²	11-13	11-13 6-7	11-13 6-7	15-17 13-15 10-12 4-5	22-24 16-18 11-13	22-24 16-18 11-13	21-23 16-18 10-12	21-23 16-18 10-12	25-27 19-21 12-14 5-7	24-26 18-22 10-12	22-24 17-19 10-12	39-41 28-30 16-18	50-55 40-45 25-30 15-17 10-11			
Arkkikapasiteetti, A4 / 80g/m ²	9-11	9-11 5-6	9-11 5-6	12-14 11-13 8-10 3-4	19-21 13-15 9-11	19-21 13-15 9-11	18-20 13-15 8-10	18-20 13-15 8-10	21-23 16-18 10-12 4-6	20-22 15-19 8-10	18-20 14-16 8-10	33-35 23-25 13-15	42-47 34-39 21-26 13-15 8-9			
Turvataso (DIN 32 757 standardi)	2	2 3	2 3	2 3 4 Luokka 6	2 3 4	2 3 4	2 3 4	2 3 4	2 3 4 Luokka 6	2 3 4	2 3 4	2 3 4	2 3 4 5 Luokka 6			
Tuhoaa klemmarit ja nitojat	☒	☒ ☒	☒ ☒	☒ ☒ ☒ -	☒ ☒ ☒	☒ ☒ ☒	☒ ☒ ☒	☒ ☒ ☒	☒ ☒ ☒ -	☒ ☒ ☒	☒ ☒ ☒	☒ ☒ ☒	☒ ☒ ☒ - -			
Tuhoaa muoviset kortit	☒	☒ -	☒ -	☒ ☒ ☒ -	☒ ☒ ☒	☒ ☒ ☒	☒ ☒ ☒	☒ ☒ ☒	☒ ☒ ☒ -	☒ ☒ ☒	☒ ☒ ☒	☒ ☒ ☒	☒ ☒ ☒ - -			
Tuhoaa CD:t	-	- -	- -	- - - -	☉ - -	☉ - -	☉ - -	☉ - -	☉ - - -	☉ - -	☉ - -	☉ ☒ ☉ ☉	☉ ☒ ☉ ☉ - -			
Automaattinen öljyvoitelu leikkausterille tuhoamisen aikana	-	-	-	-	-	-	-	-	-	-	-	-	•	•		
Syöttöaukko mm	220	220	220	240	240	240	260	260	260	310	380	400	405			
Leikkauksenopeus m/sek.	0,06	0,06	0,06	0,10 0,05 0,05 0,05	0,10 0,10 0,10	0,10 0,10 0,10	0,10	0,10	0,12	0,12	0,12	0,12 0,10 0,10	0,2 0,15 0,15 0,17 0,22			
Silpun keräys	silppusäiliö	silppusäiliö	silppusäiliö	pysyvä muovipussi	pysyvä muovipussi	pysyvä muovipussi	kertakäyttöinen muovipussi	kertakäyttöinen muovipussi	kertakäyttöinen muovipussi ¹	kertakäyttöinen muovipussi ¹	kertakäyttöinen muovipussi ¹	kertakäyttöinen muovipussi ¹	kertakäyttöinen muovipussi ¹ silppuastia			
Silppusäiliön koko, litraa	20	20	20	35	35	50	75	100	115	140	160	200	225			
Virransyöttö, Volttia / Hz = V/Hz ²	230 / 50 / 1~	230 / 50 / 1~	230 / 50 / 1~	230 / 50 / 1~	230 / 50 / 1~	230 / 50 / 1~	230 / 50 / 1~	230 / 50 / 1~	230 / 50 / 1~	230 / 50 / 1~	230 / 50 / 1~	230 / 50 / 1~	230 / 50 / 1~			
Moottorin teho, W	150	150	150	390	580	580	580	580	640	640	640	1300	1600			
Automaattinen käynnistyminen / pysäytys	-	•	•	•	•	•	•	•	•	•	•	•	•			
"ECC" Electronic Capacity Control- Automaattinen käytetyn kapasiteetin tunnistus	-	-	-	-	-	-	-	-	-	-	-	-	•			
"SPS" Turvapaketti (Safety Protection System):	-	-	-	-	-	-	-	-	-	-	-	-	-			
- Ohjattu turvaläppä syöttöaukossa	• [mekaaninen]	• [mekaaninen]	• [mekaaninen]	• [elektronisesti ohjattu] ³	• [elektronisesti ohjattu] ³	• [elektronisesti ohjattu] ³	• [elektronisesti ohjattu] ³	• [elektronisesti ohjattu] ³	• [elektronisesti ohjattu] ³	• [elektronisesti ohjattu] ³	• [elektronisesti ohjattu] ³	• [elektronisesti ohjattu] ³	• [elektronisesti ohjattu] ³			
- "EASY SWITCH" helppokäyttökytkin ⁴	-	-	-	•	•	•	•	•	•	•	•	•	•			
- Automaattinen peruutus sekä automaattinen virran katkaisu tukkeutumisen varalle ²	-	-	-	• / •	• / •	• / •	• / •	• / •	• / •	• / •	• / •	• / •	• / •			
- Automaattinen virrankatkaisu kun silppusäiliö täynnä ²	-	-	-	•	•	•	•	•	•	•	•	•	•			
- Elektroninen ovisuoja magneettikytkimellä ²	-	automaattinen virransyötys jos silppusäiliö irrotetaan säiliöstä	automaattinen pysäytys jos silppusäiliö irrotetaan kaapista	•	•	•	•	•	•	•	•	•	•			
- Moottorin ylikuumentussuoja ²	•	•	•	•	•	•	•	•	•	•	•	•	•			
Mitat, mm (KxSxL)	452 x 345 x 215	452 x 345 x 215	537 x 345 x 220	630 x 395 x 295	630 x 395 x 295	730 x 395 x 295	720 x 500 x 377	870 x 500 x 377	870 x 495 x 470	930 x 538 x 470	955 x 615 x 470	970 x 640 x 590	1010 x 640 x 590			
Paino, kg	6	6 7	10,5 11,5	19,5 20 20 20	21 21,5 21,5	22,5 23 23	27 27,5 27,5	30 30,5 30,5	45 45,5 45,5 45,5	49,5 50 50	60,5 61 61	82 87 87	115 115 115 115 115			
Hinta																

¹ saatavilla useilla jännitteillä

² osa "SPS" turvapaketistä

(Safety Protection System)

³ täyden säkin tyhjennys on helppoa ulosvedettävien mekanismien ansiosta

⁴ energian säästötila



IDEAL 2220 IDEAL 2240 IDEAL 2260 IDEAL 2360 IDEAL 2403 IDEAL 2404 IDEAL 2501 IDEAL 2503 IDEAL 2603 IDEAL 3103 IDEAL 3803 IDEAL 4002 IDEAL 4005
 IDEAL 2240-C/C IDEAL 2260-C/C IDEAL 2360-C/C IDEAL 2403-C/C IDEAL 2404-C/C IDEAL 2501-C/C IDEAL 2503-C/C IDEAL 2603-C/C IDEAL 3103-C/C IDEAL 3803-C/C IDEAL 4002-C/C IDEAL 4005-C/C
 IDEAL 2360-SM/C

→ IDEAL SUURIKAPASITEETTISET SILPPURIT

Kuvaus / Malli	SUURIKAPASITEETTISET TUHOOJAT					
	→ IDEAL 4605		→ IDEAL 4107		→ IDEAL 5009-2-C/C	
	→ IDEAL 4605-C/C*		→ IDEAL 4107-C/C*			
Silpun leveys, mm	6	4 x 60*	2 x 15*	6	6 x 50*	8 x 40-80
Arkkikapasiteetti, A4 / 70g/m ²	90-100	65-70	35-40	90-110	80-90	600-700
Arkkikapasiteetti, A4 / 80g/m ²	75-85	55-60	29-34	75-95	68-78	500-600
Turvataso (DIN 32 757 standardi)	2	3	4	2	3	2
Tuhoaa klemmarit ja nitojat						
Tuhoaa muoviset kortit						suitable for complete lever arch files
Tuhoaa CD:t ja disketit						-
Leikkuuterä tuhoaa disketit (7,62 cm)						
Syöttöaukko mm	460		410		500	
Leikkausnopeus m/sek.	0,20		0,30 0,26		0,23 / 0,12 ²	
Silppusäiliön koko, litraa	230		300		300	
Virransyöttö, voltia / Hz (kolmevaiheinen) ¹	400 / 50 / 3~		400 / 50 / 3~		400 / 50 / 3~	
Mootorin teho, kW	2,2		4,0 3,0		9,0 (2 x 4,5)	
Automaattinen käynnistys / pysäytys	•		-		-	
Painikkeet eteenpäin/stop/ peruutus toiminnolle	•		•		•	
Automaattinen peruutus sekä automaattinen virran katkaisu tukkeutumisen varalle	•/•		-/•		•/•	
Automaattinen virrankatkaisu kun silppusäiliö täynnä	•		•		•	
Elektroninen ovisuoja	•		•		•	
Ylikuumentemissuoja	•		•		•	
Pyörillä liikuteltava	•		•		•	
Mitat, mm (KxSxL)	1700 x 740 x 765		1440 x 1240/690 ² x 1700		1714 x 1036 x 2170/3070 ⁴	
Paino, kg	256		350		1130	
Hinta						
Lisävarusteiden hinnat	Paperilaatikko "kerää & silppua"					
	Liukuhinna					
	Toinen silppusäiliö					

¹ saatavilla useilla jännitteillä
² vaihtuva silppunopeus »2-MATIC«

³ kuljetusleveys (ilman sivutasoja)
⁴ syvyys liukuhinnan kanssa



→ IDEAL 4605

→ IDEAL 4107

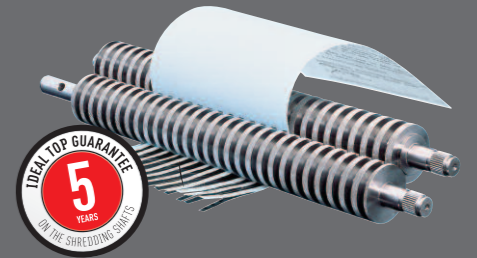
→ IDEAL 5009-2-C/C

→ IDEAL 4605-C/C

→ IDEAL 4107-C/C

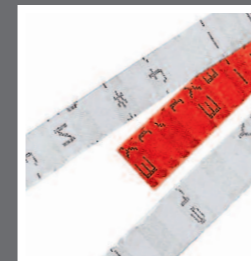
→ TURVATASOT (DIN 32 757 STANDARDI)

Viisi turvaluokkaa on määritelty DIN 32 757 standardin mukaisesti. Tämä standardi auttaa sinua luokittelemaan asiakirjasi ja suosittelee silppukokoa vaaditun asiakirjaturvan mukaisesti. Valinnaisilla lisäosilla kuten silpun sekoittamisella saavutetaan suurempi turvaluokka.



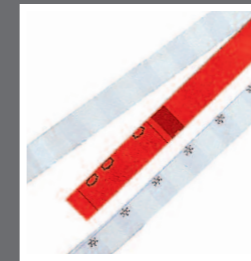
→ SUORAAN LEIKKAAVAT

TURVALUOKKA 1



Kaikille kirjoitetuille asiakirjoille, jotka halutaan tuhota.
Kaistaleen leveys ≤ 12 mm
Kaistaleen pituus ∞

TURVALUOKKA 2



Sisäisille asiakirjoille, jotka halutaan tuhota.
Kaistaleen leveys ≤ 6 mm
Kaistaleen pituus ∞, tai
Kaistaleen ala ≤ 800 mm²

TURVALUOKKA 3



Luottamuksellisille asiakirjoille, jotka halutaan tuhota.
Kaistaleen leveys ≤ 2 mm
Kaistaleen ala ≤ 594 mm²

→ RISTIINLEIKKAAVAT (C/C, M/C JA SM/C)

TURVALUOKKA 3



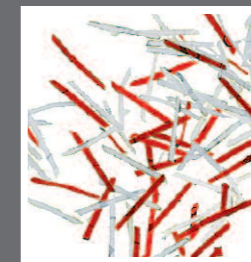
Luottamuksellisille asiakirjoille, jotka halutaan tuhota.
Silpun leveys ≤ 4 mm
Silpun pituus ≤ 80 mm, tai
Silpun ala ≤ 320 mm²

TURVALUOKKA 4



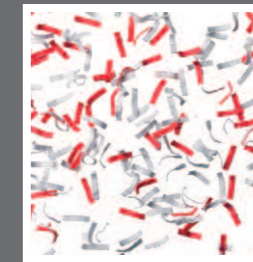
Asiakirjoille jotka sisältävät salaisuuksia ja jotka halutaan tuhota.
Silpun leveys ≤ 2 mm
Silpun pituus ≤ 15 mm, tai
Silpun ala ≤ 30 mm²

TURVALUOKKA 5



Erittäin salaisille asiakirjoille.
Silpun leveys ≤ 0,8 mm
Silpun pituus ≤ 13 mm, tai
Silpun ala ≤ 10 mm²

TURVALUOKKA 6



Ei luokiteltu DIN 32757 standardiin.
Kaikkein suurimpaan turvallisuus tarpeeseen. Silpun leveys ≤ 1 mm
Silpun pituus ≤ 5 mm, tai
Silpun ala ≤ 5 mm²



I.T.E. Listed 802 D

