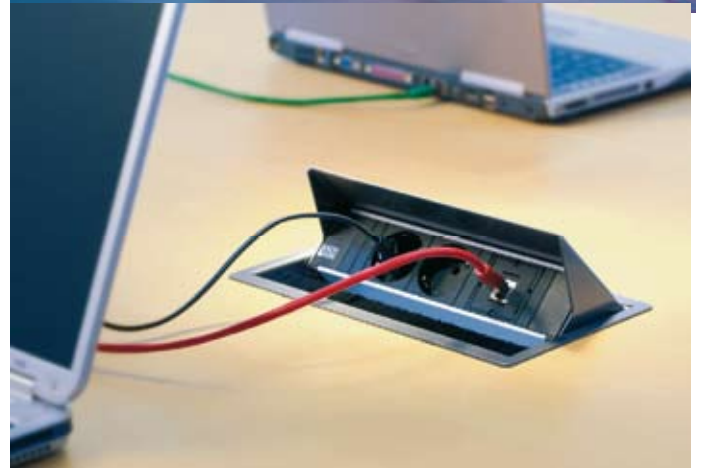




# SÄHKÖISTYS- RATKAISUJA 1/2010



09-561 7770

[www.topcousins.fi](http://www.topcousins.fi)



## Sisällysluettelo

Desk	3 - 4
Coni	5 - 6
Coni Cover	7
Step	8
Conference	9 -10
Top Frame	10 -11
Universal	12
Power Frame	13
Lift	14
Wing	15
Tower of Power	16
Ulosottomoduulit	17 -18
Tarvikkeet	19
Johtojen ja kaapelien hallinta	20 -22
Energian säästö	23

### Palautukset

Palautukset ovat mahdollisia 7 päivän kuluessa toimituksesta. Edellytyksenä on, että palautukset tapahtuvat alkuperäispakkauksissa ja että tuote on virheetön. Hyvitys on 80% kauppahinnasta.

Palautusehto ei koske erikoisvalmisteisia tuotteita.

Pidätämme oikeuden esitteessä esiintyvien tuotteiden muutoksiin.

# DESK

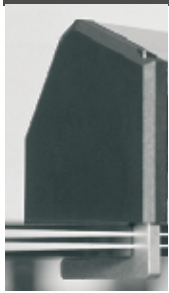


DESK on valmistettu korkealuokkaisesta anodisoidusta alumiinista.

Datan ja median kytkentämoduulit valitaan moduulivalikoimasta.

Desk, kuten kaikki Power valikoiman yksiköt voidaan varustaa kansainvälisillä ulostuloilla. Esimerkiksi ranskalaisilla, sveitsiläisillä, englantilaisilla, tanskalaisilla sekä IEC 320.

DESK sopii mainiosti mm. tilapäisiin konferenssipaikoihin.



Puristinkiinnikkeitä erilaisia pöytälevyn paksuuksia varten löytyy. DESK:in voi myös ruuvata suoraan alustaan kiinni.



Wieland GST18 sähköliitäntä. Yksikön taka-puolelta on mahdollista jatkaa virransyöttöä edelleen.



Datan ja median kytkennät tapahtuvat yksikön takapuolelta.

Sähköjohdot tilataan erikseen.

Puristuskiinnikkeet sisältyvät tiettyihin toimituksiin. Tilataan kuitenkin erikseen DESK perusmoduuliin.

## DESK · 3x sähkön ulosottoa · 16 A / 3 600 W

**Tuotenumero** 339.1002  
Sähkön ulosottoa 3 kpl  
Mitat (P x L x K) mm 225 x 70 x 90

3 maadoitettua sähkön ulosottoa. Sähköliitännät Wieland GST18 sisääntulon kautta. Säädettävä pöydänreunan puristuskiinnike 50 mm pöytälevyä varten sisältyy toimitukseen (930.120).



## DESK · 4x sähkön ulosottoa · kiinteä verkkovirtajohto · 16 A / 3 600 W

**Artikel - Nr.** 339.1000  
Sähkön ulosottoja 4 kpl  
Mitat (P x L x K) mm 268 x 70 x 90

4 maadoitettua sähkön ulosottoa. Kiinteä verkkovirtajohto, pituus 3,0 m H05VV-F 3G1,50 mm<sup>2</sup>, musta. Säädettävä pöydänreunan puristuskiinnike 50 mm pöytälevyä varten sisältyy toimitukseen (930.120).



## DESK · 3x sähkön ulosottoa · virtakytkin · kiinteä verkkovirtajohto · 16 A / 3 600 W

**Tuotenumero.** 339.1001  
Sähkön ulosottoja 3 kpl  
Mitat (P x L x K) mm 268 x 70 x 90

Kaksinapainen virtakytkin, vihreä, valaistu. 3 maadoitettua sähkön ulosottoa. Kiinteä verkkovirtajohto, pituus 3,0 m H05VV-F 3G1,50 mm<sup>2</sup>, musta. Säädettävä pöydänreunan puristuskiinnike 50 mm pöytälevyä varten sisältyy toimitukseen (930.120).



**Tuotenumero**     **902.003**  
3 sähkön  
ulosottoa  
4 moduuli-  
paikkaa  
Pituus 410 mm

**Tuotenumero**     **902.002**  
3 sähkön  
ulosottoa  
3 moduuli-  
paikkaa  
Pituus 368 mm

**Tuotenumero**     **902.001**  
3 sähkön  
ulosottoa  
2 moduuli-  
paikkaa  
Pituus 325 mm

**Tuotenumero**     **902.000**  
3 sähkön  
ulosottoa  
1 moduuli-  
paikka  
Pituus 280 mm

Kaikissa DESK perusmoduuleissa on kolme sähkön ulosottoa sekä lisäksi yhdestä neljään moduulipaikkaa. Moduulit valitaan moduulivalikoimasta. Perusmoduulit ovat varustettuja Wieland sisääntulo/edelleenkytkentä moduuleilla. Sähköjohdot tilataan erikseen. Kiinnikkeet DESK perusmoduuliin tilataan erikseen (ne eivät sisälly näihin toimituksiin).



## DESK kiinnikkeet

**Tuotenumero**     **930.120**  
Pakkaus           1pari / pussi

Puristuskiinnike pöytälevyjä varten aina 50 mm saakka, Sisältyvät kaikkiin täydellisiin DESK toimituksiin (Ei koske perusmoduuleita)

**Tuotenumero**     **930.180**  
Pakkaus           1pari / pussi

Puristuskiinnike paksuja pöytälevyjä varten, välillä 51 – 80 mm.

**Tuotenumero**     **918.001**  
Pakkaus           1 pari / pussi

Puristuskiinnike Slimline, mahdollistaa pöydän sijoittamisen lähemmäksi seinää

**Tuotenumero**     **930.183**  
Pakkaus           1 sarja/ pussi

Ruuvikiinnike suoraan pöytälevyn asennusta varten. (Spax 4 x 80).



# CONI – INTEGROITU TOIMINNALLISUUS



Maalattu, kromattu tai ruostumaton (harjattu) teräskehys suljettavalla kannella. Löytyy kahta pituutta.

Vaihdeettava sähköliitännärima jossa useita moduuliratkaisuja. Moduulit voidaan vaihtaa yläkautta uusiin yksinkertaisesti ilman työkaluja.

Pieni upotussyvyys minimoi mahdolliset pöytälevyn alapuoliset vahinkoriskit.

Kannen etureunassa oleva harjaslistan ansiosta voi kaapelit olla kytkettyinä kannen ollessa kiinni.



Coni – kansi avoinna ja suljettuna



Sähköliitännärimat poistetaan yksinkertaisesti painamalla vipukiinnikkeitä.



Sähköliitännä tapahtuu Wieland GST18 liitännällä ja 0,1 m johdolla.

## CONI – upotuskehys · lyhyt

<b>Tuotenumero</b>	<b>338.0203</b>
Väri	Hopeanharmaa RAL9006
<b>Tuotenumero</b>	<b>338.0204</b>
Väri	Antrasiitinharmaa
<b>Tuotenumero</b>	<b>338.0214</b>
Väri	Kromattu
<b>Tuotenumero</b>	<b>911.000</b>
Väri	Valk. RAL9016
<b>Tuotenumero</b>	<b>911.002</b>
Väri	Musta RAL9017
<b>Tuotenumero</b>	<b>911.004</b>
Väri	Ruostumaton harjattu teräs

CONI – upotuskehys lyhyt. Teräksinen kehikko, jossa integroitu harjaslista ja kiinnitysosat asennukseen pöytälevyn paksuuden ollessa 21 - 30 mm.  
Upotusmitat (P x L) 238 x 140 mm  
Ulkomitat (P x L) 248 x 151 mm  
Upotussyvyys: 58 mm  
Ainoastaan upotuskehys ilman sähköliitännärimaa.  
(Sähköliitännärimat tilataan erikseen).



## CONI – upotuskehys · pitkä

<b>Tuotenumero</b>	<b>338.0205</b>
Väri	Hopeanharmaa RAL9006
<b>Tuotenumero</b>	<b>338.0206</b>
Väri	Antrasiitinharmaa
<b>Tuotenumero</b>	<b>338.0227</b>
Väri	Kromattu
<b>Tuotenumero</b>	<b>911.001</b>
Väri	Valk. RAL9016
<b>Tuotenumero</b>	<b>911.003</b>
Väri	Musta RAL9017
<b>Tuotenumero</b>	<b>911.005</b>
Väri	Ruostumaton harjattu teräs

CONI – upotuskehys pitkä. Teräksinen kehikko, jossa integroitu harjaslista ja kiinnitysosat asennukseen pöytälevyn paksuuden ollessa 21 - 30 mm.  
Upotusmitat (P x L) 376 x 140 mm  
Ulkomitat (P x L) 387 x 151 mm  
Upotussyvyys: 58 mm  
Ainoastaan upotuskehys ilman sähköliitännärimaa.  
(Sähköliitännärimat tilataan erikseen).



CONI – sähköliitännärimat · Perusmoduulit/lyhyt kehys · 16 A / 3 600 W

<b>Tuotenumero</b>	<b>333.1007</b>	3 maadoitettua ulosottoa
<b>Tuotenumero</b>	<b>912.003</b>	2 maadoitettua ulosottoa, 1 moduulipaikka
<b>Tuotenumero</b>	<b>912.002</b>	1 maadoitettu ulosotto, 2 moduulipaikkaa
<b>Tuotenumero</b>	<b>912.000</b>	3 moduulipaikkaa
<b>Mitat (P x L x K)</b>	217 x 52 x 44	



CONI - sähköliitännärimat · Perusmoduulit/pitkä kehys · 16 A / 3 600 W

<b>Tuotenumero</b>	<b>912.008</b>	5 maadoitettua ulosottoa, 1 moduulipaikka
<b>Tuotenumero</b>	<b>912.007</b>	4 maadoitettua ulosottoa, 2 moduulipaikkaa
<b>Tuotenumero</b>	<b>912.025</b>	2 + 2 maadoitettua ulosottoa, 2 moduulipaikkaa. Jokaisella ulosotolla on erillinen syöttö omalla sisäännotolla.
<b>Tuotenumero</b>	<b>912.006</b>	3 maadoitettua ulosottoa, 3 moduulipaikkaa
<b>Tuotenumero</b>	<b>912.005</b>	2 maadoitettua ulosottoa, 4 moduulipaikkaa
<b>Tuotenumero</b>	<b>912.004</b>	1 maadoitettu ulosotto, 5 moduulipaikkaa
<b>Tuotenumero</b>	<b>912.001</b>	0 maadoitettua ulosottoa, 8 moduulipaikkaa
<b>Mitat (P x L x K)</b>	356 x 52 x 44	



Erikoiskiinnikkeet - CONI

<b>Tuotenumero</b>	<b>918.002</b>	Kaikki CONFERENCE sisäosat voidaan kiinnittää näiden kahden kiinnikkeen avulla. Tällöin ne voidaan käyttää samalla tavalla kuin UNIVERSAL –mallit esimerkiksi pöydässä, jossa on sopivat laatikot ulostuloille.
<b>Materiaali</b>	Mustaksi maalattu teräs	
<b>Pakkaus</b>	1 pari	



# CONI COVER – helposti käsillä



CONI COVER on oikea ratkaisu jos pöydän alla on kaapelikouru, johon haluat päästä käsiksi ylhäältä päin.

CONI COVER näyttää ylhäältä katsottuna täysin samalta kuin CONI. Näin ollen niitä voi hyvin käyttää vierekkäin samassa kohteessa.

Kansi avautuu n. 90°.

CONI COVERia löytyy kolmea eri väriä ja kahta eri pituutta.

Yhdistä mielellään jonkun kaapelikourumme ja yhden STEPin tai UNIVERSALin kanssa.



Harjaslista mahdollistaa johtojen läpiviennin vaikka kansi on suljettuna.

CONI COVER on avattava peitekansi ilman ulosottoyksikköä. Siksi se on erinomaisesti yhdistettävissä esimerkiksi STEPin tai UNIVERSALin kanssa.

## CONI COVER – upotuskehys

**Tuotenumero** 338.0081  
Väri Hopeanharmaa RAL9006

**Tuotenumero** 911.500  
Väri Valkoinen RAL9016

**Tuotenumero** 911.502  
Väri Musta RAL9017

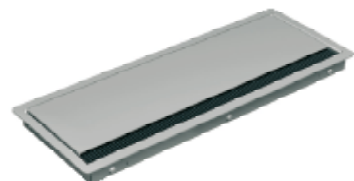
**Tuotenumero** 338.0080  
Väri Hopeanharmaa RAL9006

**Tuotenumero** 911.501  
Väri Valkoinen RAL9016

**Tuotenumero** 911.503  
Väri Musta RAL9017

CONI COVER – upotuskehys lyhyt. Teräsrunko jossa on integroitu harjaslista ja kiinnitysosat pöytälevyyn asentamiseen kun pöytälevyn minimipaksuus 16 mm. Upotusmitat (P x L) 229 x 136 mm Ulkomitat (P x L) 248 x 149 mm Upotussyvyys 24 mm

CONI COVER – upotuskehys pitkä. Teräsrunko jossa on integroitu harjaslista ja kiinnitysosat pöytälevyyn asentamiseen kun pöytälevyn minimipaksuus 16 mm. Upotusmitat (P x L) 368 x 136 mm Ulkomitat (P x L) 387 x 149 mm Upotussyvyys 24 mm

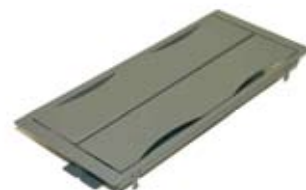


**Tuotenumero** 400.0100  
Väri Hopeanharmaa RAL9006

DOUBLE POWER – upotuskehys pitkä. Teräsrunko, jossa eri suuntaan aukeavat kaksi kantta. Pöytälevyn minimipaksuus 16 mm.

Upotusmitat (P x L) 457 x 187 mm  
Ulkomitat (P x L) 489 x 200 mm  
Upotussyvyys 24 mm

**Valmistamme upotuskehyskiä asiakkaan toiveiden mukaan**



# STEP – ALL-ROUND JÄRJESTELMÄ



STEP on ratkaisu, jolla edullisesti integroit sähkön ulosoton esim. kalusteisiin. Suuri joustavuus saavutetaan kun sähkökaapelointi on erillinen ja valitaan Wieland järjestelmästä.

STEP -elementit voidaan yhdistää pidemmäksi kokonaisuudeksi ilman työkaluja.

STEP soveltuu hyvin käytettäväksi CONI COVERin ja kaapelikourun kanssa.

Löytyy iso valikoima STEP-ulosottoja ja kiinnitysosia, jotka eivät ole mahtuneet tähän esitteeseen (katso Bachmann Complete Catalogue).



STEP toimii erinomaisesti CONI COVERin alla tai sopivan kaapelikourun kanssa.

STEP sopii kaikkiin kalusteisiin. Se voidaan asentaa alustaa vasten ruuvin avulla. STEP löytyy kahta eri versiota BASE ja ALU. BASE on valmistettu kokonaan muovista ja tarkoitettu käytettäväksi edullisten kalusteiden kanssa.

Kansilevyjä ja ruuveja on saatavana lisävarusteena, joilla peitetään yhteen liitettyjen STEP-ulosottojen saumakohtat.

Jokainen STEP on varustettu Wieland GST18 Sisään/ulostulolla.

## STEP BASE– Muovinen sähköliitäntärima · 16 A / 3 600 W

Tuotenumero **336.600**

3 ulosottoa

Tuotenumero **336.604**

4 ulosottoa



## STEP ALU– Alumiininen sähköliitäntärima · 16 A / 3 600 W

Tuotenumero **336.039**  
Tuotenumero **336.067**

3 maadoitettua sähkön ulosottoa  
3 punaista maadoitettua sähkön ulosottoa

Tuotenumero **906.000**  
Tuotenumero **906.001**

2 maadoitettua sähkön ulosottoa, 1 moduulipaikka  
2 maadoitettua sähkön ulosottoa, 2 moduulipaikkaa

Tuotenumero **336.014**

GST18i3 pikasulake



## STEP – Asennustarvikkeita

Tuotenumero **375.502**

STEP – Asennussarja usean yksikön liittämiseksi yhteen

Tuotenumero **918.025**

STEP – Asennussarja STEPin asentamiseksi tasoon

Katso Bachmann Complete Catalogue luettelosta muita asennustarvikkeita



# CONFERENCE

– KONFERENSENS “STATE OF THE ART”



Maalattua kehikkoa valmistetaan kahta pituutta ja kolmea eri vakioväriä.

Tukeva tuplakansi sulkee aukon kokonaisuudessaan. Kaapelit kulkevat kiinnitykettöinä kannen jättämän kapean aukon kautta.

Muunneltavissa olevaa sähköliitäntärimaa löytyy monina erilaisina versioina. Järjestelmä on joustava ja siitä on helppoa muuntaa kokonaisuus asiakkaan tarpeiden mukaisesti.

Kaikki modulaariset rimat voidaan asentaa erikseen olemassa oleviin kaapelikouruihin (erikoiskiinnikkeet – kts. seuraava sivu)



Kevyt painallus avaa pääsyn kaikkiin sähkö- ja atk-liitäntöihin



Sähköliitäntärimat poistetaan yksinkertaisesti painamalla vipukiinnikkeitä



Verkkokytkenä tapahtuu Wieland GST18 liittimellä. Sähkön edelleen-syöttö pöydän alla tapahtuu Wieland kytkimellä.

## CONFERENCE – upotuskehys · lyhyt

**Tuotenumero**  
Väri

**338.0201**  
Kuunkivi

**Tuotenumero**  
Väri

**338.0219**  
Hopeanharmaa  
RAL9006

**Tuotenumero**  
Väri

**338.0210**  
Kromi

CONFERENCE -upotuskehys lyhyt. Maalattu alumiininen kehikko, jossa kiinnitysosat asennukseen pöytälevyn paksuuden ollessa 21-30 mm.  
Upotusmitat (lev x syv): 271 x 171mm  
Ulkomitat (lev x syv): 286 x 183mm  
Upotussyvyys: 105mm.  
Ainoastaan upotuskehys ilman sähköliitäntärimaa. (Sähköliitäntärimat tilataan erikseen).



## CONFERENCE – upotuskehys · pitkä

**Tuotenumero**  
Väri

**338.0200**  
Kuunkivi

**Tuotenumero**  
Väri

**338.0221**  
Hopeanharmaa  
RAL9006

**Tuotenumero**  
Väri

**338.0212**  
Kromi

CONFERENCE –upotuskehys pitkä. Maalattu alumiininen kehikko, jossa kiinnitysosat asennukseen pöytälevyn paksuuden ollessa 21-30 mm.  
Upotusmitat (lev x syv): 452 x 171mm  
Ulkomitat (lev x syv): 467 x 183mm  
Upotussyvyys: 110mm.  
Ainoastaan upotuskehys ilman sähköliitäntärimaa. (Sähköliitäntärimat tilataan erikseen).



## CONFERENCE – alapuolinen asennus

Pitkä malli  
**Tuotenumero**  
Väri

**338.0230**  
Hopeanharmaa  
RAL 9006

Lyhyt malli  
**Tuotenumero**  
Väri

**338.0231**  
Hopeanharmaa  
RAL9006

CONFERENCE –upotuskehys. Erikoismalli, joka on tarkoitettu asennettavaksi alapuolelta pöytälevyn lävitse. Ainoastaan avattavat kannet jäävät yläpuolelta näkyviksi. Kannot voidaan vaneroida, jolloin kokonaisuus jää lähes näkymättömäksi. Mittapiirroksot asennusta varten löytyvät CAD tiedostona. (Sähköliitäntärimat tilataan erikseen).



CONFERENCE/TOP FRAME – sähköliitäntärimat · Perusmoduulit/lyhyt kehys · 16 A / 3 600 W

**Tuotenumero** 909.004

3 maadoitettua liitäntää, 1 moduuli-paikka

**Tuotenumero** 909.003

2 maadoitettua liitäntää, 2 moduuli-paikkaa

**Tuotenumero** 909.002

1 maadoitettu liitäntä, 3 moduuli-paikkaa

**Tuotenumero** 909.000

4 moduuli-paikkaa

Mitat (p x s x k) mm 260 x 52 x 44



CONFERENCE – sähköliitäntärimat · Perusmoduulit/pitkä kehys · 16 A / 3 600 W

**Tuotenumero** 909.009

6 maadoitettua liitäntää, 2 moduuli-paikkaa

**Tuotenumero** 909.008

5 maadoitettua liitäntää, 3 moduuli-paikkaa

**Tuotenumero** 909.007

4 maadoitettua liitäntää, 4 moduuli-paikkaa

**Tuotenumero** 909.006

3 maadoitettua liitäntää, 5 moduuli-paikkaa

**Tuotenumero** 909.005

2 maadoitettua liitäntää, 6 moduuli-paikkaa

**Tuotenumero** 909.001

0 maadoitettua liitäntää, 8 moduuli-paikkaa

Mitat (p x s x k) mm 444 x 52 x 44



Erikoiskiinnikkeet CONFERENCE

**Kiinnikelevy m M5**

**Tuotenumero** 940.108  
Materiaali Teräs  
Pakkaus Myydään kappaleittain

**Universal-kulmasarja**

**Tuotenumero** 940.096  
Materiaali Teräs  
Pakkaus Myydään pareittain

Kaikki CONFERENCE sisäosat voidaan kiinnittää näiden kahden kiinnikkeen avulla. Tällöin ne voidaan käyttää samalla tavalla kuin UNIVERSAL –mallit esimerkiksi pöydässä, jossa on sopivat laatikot ulostuloille tai niistä löytyy jokin muu sopiva paikka.



Kiinnikelevy M5.  
Tässä asennettuna kulmakiinnityspalaa vasten.



Universal kulmakiinnityspala

# TOP FRAME – täydellisyys & eleganssi



TOP FRAME on viimeisin lisä valikoimassa.

Kaivattu uusi ominaisuus on kannen aukeaminen kokonaan. Tämä mahdollistaa, että pöydän molemmin puolin käyttäjät ulottuvat ulostuloihin. Kansi avautuu kevyellä kosketuksella ja liukuu äänettömästi ulosottoaltaan sivulle.

TOP FRAMEsta löytyy kaksi perusmallia; alta asennettava malli ilman näkyvää kehystä tai yläpuolelta asennettava malli jossa kehys peittää aukon.

Liitäntärima on vaihdettava ja sitä löytyy useita erilaisissa versioita. Se on sama jota käytetään Conference kanssa. Asiakas-kohtaisia rimoja kehitetään moduuli-järjestelmästä.

Vain liukuva kansi on näkyvässä kun käytetään asennusta alta päin.



Asennus yläpuolelta



Asennus alapuolelta

Kansi liukuu kevyellä kosketuksella sivuun.

Yläpuolisen asennukseen käytettävä kehys voidaan valmistaa suuremmissa määrissä symmetriseksi.



Liitäntärimat asennetaan yksinkertaisesti vipukiinneikkeitä. Verkkokytkeä tapahtuu Wieland GST18 liittimellä kuten Conference mallissa.

## TOP FRAME – upotuskehys · lyhyt

**Tuotenumero** 925.500  
**Väri** Hopeanharmaa RAL 9006

TOP FRAME -upotuskehys lyhyt. Maalattu kehys, jossa kiinnitysosat asennukseen pöytälevyn paksuuden ollessa n. 16-40 mm. Upotusmitat (lev x syv): 330 x 145 mm Ulkomitat (lev x syv): 340 x 162 mm Upotussyvyys: 110 mm. Ainoastaan upotuskehys ilman sähköliitäntärimaa. (Sähköliitäntärimat tilataan erikseen).



## TOP FRAME – upotuskehys · pitkä

**Tuotenumero** 925.501  
**Väri** Hopeanharmaa RAL 9006

TOP FRAME –upotuskehys pitkä. Maalattu kehys, jossa kiinnitysosat asennukseen pöytälevyn paksuuden ollessa n. 16-40 mm. Upotusmitat (lev x syv): 512 x 145 mm Ulkomitat (lev x syv): 523 x 162 mm Upotussyvyys: 110mm. Ainoastaan upotuskehys ilman sähköliitäntärimaa. (Sähköliitäntärimat tilataan erikseen).



## TOP FRAME – alapuolinen asennus

### Pitkä malli

**Tuotenumero** 925.001  
**Väri** Anodisoitu

**Tuotenumero** 925.003  
**Väri** Hopeanharmaa RAL 9006

### Lyhyt malli

**Tuotenumero** 925.000  
**Väri** Anodisoitu

**Tuotenumero** 925.002  
**Väri** Hopeanharmaa RAL9006

TOP FRAME upotuskehys. Erikoismalli joka on tarkoitus asentaa pöytälevyn alapuolelta, ainoastaan kannen jäädessä näkyväksi. Kaksi eri versiota; joko anodisoitu aluminikansi tai hopeanharmaaksi maalattuna. Kansi voidaan myös viiluttaa pöytälevyn kaltaiseksi. Upotuskehysten mittapiirroksot löytyvät CAD tiedostona. (Sähköliitäntärimat tilataan erikseen).



# UNIVERSAL

Alumiininen kehikko, muut osat mustaa muovia.

Universal on kustannustehokas ratkaisu – sopii erityisen hyvin asennettavaksi kaapelikouruun tai pöytälevyn alapuolelle. Sivukiinnikkeet mahdollistavat yksikön asentamisen erilaisiin kaltevuuskulmiin ja korkeuksiin.



Universal sähkön ja datan ulosottolista voidaan täydentää täydellisellä kaapeloinnilla jos niin halutaan. Tarjotaan pyynnöstä.



Monipuolinen kulmakiinnikeosa Universaaliin. Korkeus ja kulma kiinnityspinnan suhteen muutettavissa helposti ilman työkaluja.

**Erikoisversio:** Universal voidaan valmistaa erikoisversioisena. Kaikki sähkö- ja datamodulit ovat valinnaisia. Eriytetty yleinen ja datasähkö ovat mahdollisia.

## UNIVERSAL – sähköliitäntärima · 4x sähkö 4x Keystone kiinnityskehys CAT-6 varten · 16 A / 3 600 W

**Tuotenumero** 333.0239  
Väri alu / musta  
Sähköulostuloja 4 kpl  
Mitat (P x L x K) mm 375 x 52 x 44

4 maadoitettua sähkön ulostuloa ja 2 modulipaikkaa.  
Sähköliitäntä 0,1 m pitkällä johdolla ja Wieland GST18 päällä.



## UNIVERSAL – sähköliitäntärima · 4x sähkö 4x CAT-5 1x VGA+Stereo · 16 A / 3 600 W

**Tuotenumero** 316.0025  
Väri alu / musta  
Sähköulostuloja 4 kpl  
Mitat (P x L x K) mm 407 x 52 x 44

4 maadoitettua sähkön ulostuloa 3 modulipaikkaa  
Sähköliitäntä 0,1 m pitkällä johdolla ja Wieland GST18 päällä.



## UNIVERSAL - TWIN – sähköliitäntärima · 2x sähkö + 2x CAT5e RJ45 · 16 A / 3 600 W

**Tuotenumero** 333.0062  
Väri alu / musta  
Sähköulostuloja 2 kpl  
Mitat (P x L x K) mm 168 x 106 x 44

2 maadoitettua sähkön ulostuloa 2 modulipaikkaa joissa on:  
2 CAT5e RJ45 ulostulo/ulostulo (Vaihdettavia moduuleita)  
Sähköliitäntä Wieland GST18 sisääntulon kautta.



## UNIVERSAL - TWIN – sähköliitäntärima · 10x sähkö + 4x Keystone kiinnityskehys CAT-6 varten · 16 A / 3 600 W

**Tuotenumero** 333.45D29  
Väri alu / musta  
Sähköulostuloja 10 kpl  
Mitat (P x L x K) mm 360 x 106 x 44

10 maadoitettua sähkön ulostuloa 2 modulipaikkaa joissa on:  
4 tyhjää kehystä joissa paikat data ulostuloille tyyppiä Keystone RJ45. (Vaihdettavia moduleita)  
Sähköliitäntä kiinteästi asennetulla 1,5 m sähköjohdolla ja maadoitettulla pistokkeella.



# POWER FRAME – KOMPAKTI JA TEHOKAS



POWER FRAME on ihannetarkaisu integroida sähkö- ja datakytkennät pöytään, kaappiin tai seinäkkeeseen.

POWER FRAME auttaa sinua uudenaikaistamaan olemassa olevat kalusteet.

POWER FRAME muodostuu erillisestä asennuskehyksestä (löytyy eri värisenä) sekä siihen sopivista sisäosista, jotka painetaan helposti paikoilleen. Virtaliitäntä Wieland GST18 avulla yhdestä päädyistä.



Ulostuloyksikkö asennetaan ja vaihdetaan helposti ilman työkaluja.

Toimintomoduulit valitaan moduulivalikoimasta.

POWER FRAME voidaan toimittaa erikoismitoilla isompiin projekteihin.

## POWER FRAME – upotuskehys

<b>Tuotenumero</b> Väri	<b>317.000</b> Hopeanharmaa RAL9006
<b>Tuotenumero</b> Väri	<b>317.001</b> Harjattu ruostumaton teräs
<b>Tuotenumero</b> Väri	<b>915.001</b> Valkoinen RAL9016
<b>Tuotenumero</b> Väri	<b>915.000</b> Musta RAL9017

POWER FRAME – upotuskehys  
Teräskehys pöytälävyn läpiasennukseen. Levyn paksuus min. 16 mm.  
Upotusmitat (P x L) 225 x 60mm  
Ulkomitat (P x L) 242 x 73 mm  
Kehyksen upotussyvyys 36 mm. Rimän kanssa n. 52 – 60 mm.



## POWER FRAME – sähköliitäntärima · 16 A / 3 600 W

<b>Tuotenumero</b>	<b>317.100</b>	3 maadoitettua sähkön ulosottoa Verkkoliitäntä Wieland GST18 sisääntulon kautta
<b>Tuotenumero</b>	<b>916.000</b>	2 maadoitettua sähkön ulosottoa 1 moduulipaikka Verkkoliitäntä Wieland GST18 sisääntulon kautta
<b>Tuotenumero</b>	<b>916.001</b>	1 maadoitettua sähkön ulosottoa 2 moduulipaikka Verkkoliitäntä Wieland GST18 sisääntulon kautta
<b>Tuotenumero</b>	<b>916.010</b>	3 moduulipaikka



# LIFT – HIGH TECH "POP-UP"



LIFT tunnistetaan laadustaan. Runko on tehty alumiinista. Näkyvät osat ovat mustia ja hopean värisiä.

LIFT luo hämmentävän mutta kuitenkin diskreetin ja hyvin kustannustehokkaan liitäntämahdollisuuden neuvottelupöytään.

Kevyt painallus suljetun Liftin kanteen riittää nostamaan yksikön esiin.

LIFTissä on paikat neljälle ulosotto-moduulille, sisältäen sähköulosotot, yksi kuhunkin suuntaa.



LIFT avautuu kevyellä painalluksella sen suljettuun kanteen. Kaasujousi nostaa yksikön kevyesti esiin. Yksikkö sulkeutuu painamalla sitä alas.

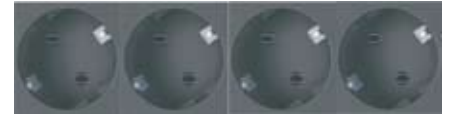
LIFTistä löytyy neljä erilaista vakioversiota.  
Ulkohalkaisija 160 mm.  
Uputussyvyys ainoastaan 195 mm.  
Asennusreikä on helppo porata 140 mm reikäsahalla.

## LIFT – ulosottoyksikkö · 4x sähkö · 16 A / 3 600 W

**Tuotenumero**      **904.000**  
                              musta

**904.008**  
                              hopea

4 maadoitettua ulosottoa  
Sähköliitäntä 0,5 metrin johdolla ja  
Wieland GST18 tulpalla.



## LIFT – ulosottoyksikkö · 3x sähkö 2x CAT-6 · 16 A / 3 600 W

**Tuotenumero**      **904.001**  
                              musta

**904.009**  
                              hopea

3 maadoitettua ulosottoa  
Sähköliitäntä 3 metrin johdolla ja  
Schuko tulpalla.  
2 Cat-6 RJ45 ulosottoa 3 metrin  
johdolla ja RJ-45 tulpalla.



## LIFT – ulosottoyksikkö · 2x sähkö + 2x CAT-6 RJ45 1x VGA+Stereo · 16 A / 3 600 W

**Tuotenumero**      **904.002**  
                              musta

**904.010**  
                              hopea

2 maadoitettua ulosottoa  
Sähköliitäntä 3 metrin johdolla ja  
Schuko tulpalla.  
2 Cat-6 RJ45 ulosottoa 3 metrin  
johdolla ja RJ-45 tulpalla.  
1 VGA 3 metrin johdolla ja VGA  
tulpalla.  
1 Audio 3,5 mm ulosotto 3 metrin  
johdolla ja 3,5 mm tulpalla.



## LIFT – ulosottoyksikkö · 2x sähkö + 2x CAT-6 RJ45 2x USB · 16 A / 3 600 W

**Tuotenumero**      **904.003**  
                              musta

**904.011**  
                              hopea

2 maadoitettua ulosottoa  
Sähköliitäntä 3 metrin johdolla ja  
Schuko tulpalla.  
2 Cat-6 RJ45 ulosottoa 3 metrin  
johdolla ja RJ-45 tulpalla.  
2x USB A ulosottoa 3 metrin johdolla  
ja USB A tulpalla..



## LIFT – reikäsaha

**Tuotenumero**      **904.900**

Reikäsaha halkaisijaltaan 140 mm  
Liftin asentamiseen.



## WING – EXKLUSIV DESIGN



Pulverimaalattu, teräsputkesta valmistettu kaari kannattaa ulosottoyksikköä samalla piilottaen johdotukset.

Ulosottoyksikkö on anodisoitua alumiiniprofiilia ja ulosotot mustaa muovia.

### WING – Ulosottoyksikkö · 16 A / 3 600 W

**Tuotelinumero 337.001**  
Väri Musta/Alumiini

3 maadoitettua sähkön ulosottoa  
1 verkkoulosotto CAT-5e  
3 m sähköjohto Schuko - pistokkeella  
3 m verkkojohto jossa RJ-45 liitin  
Asennusohjeet sisältyvät toimitukseen.

**Tuotenumero 907.000**  
Väri Musta/Alumiini

3 maadoitettua sähkön ulosottoa  
2 verkkoulosottoa CAT-6  
3 m sähköjohto Shukopistokkeella  
3 m verkkojohto jossa RJ-45 liitin  
Asennusohjeet sisältyvät toimitukseen.



## SLIDE – BACHMANN'S "TOP OF THE LINE"



SLIDE sopii kun vaatimukset ovat korkealla. SLIDE asennetaan esimerkiksi neuvottelupöytään pöytälevyn valmistuksen yhteydessä. Luukku valmistetaan samasta materiaalista kuin muu pöytälevy. Napin painalluksella luukku avataan ja suljetaan täysin automaattisesti.

Ulosottoyksiköt valitaan Conference/Top Frame valikoimasta (lyhyet mallit).

### SLIDE – Ulosottoyksikkö · 16 A / 3 600 W

**Tuotenumero 913.000**

SLIDE ulosottoyksikkö sisältäen luukun avaus/sulkemismekanismin ja kiinnikkeet ulosottopidikkeelle.

**Tuotenumero 913.001**

Ulosottopidike, jossa paikat kahdelle lyhyelle CONFERENCE sarjalle

**Tuotenumero 913.002**

SLIDE painonappi valmistettu ruostumattomasta harjatusta teräksestä.



### Tower of Power



Pöytään upotettava teleskooppinen sähköpaneeli. 4 kpl maadoitettua pistorasiaa, 2 kpl Rj45 verkko/puhelinrasiaa sekä 1 x VGA liitin. Verkkokaapeli kat. 6. Uputusreiän halkaisija 90 mm. Varustettu 2,5 metrin sähköjohtoilla.

**Tuotenumero 795245**

Kuten edellä, mutta ilman VGA:ta.

**Tuotenumero 795244**

### Double Box Power



Pöydänkanteen upotettava sähköpaneeli. 8 kpl maadoitettua pistorasiaa, 4 kpl Rj45 verkko/puhelinulosottoa. Varustettu 2,5 metrin syöttöjohtoilla. Verkkokaapeli kat. 6. Uputusreiän mitat 167 x 319 mm.

**Tuotenumero 795242**

### Edge Power



Pöydän reunaan kiinnitettävä sähköpaneeli. 4 kpl maadoitettua pistorasiaa ja 2 kpl Rj45 verkko/puhelinulosottoa. Varustettu 2,5 metrin syöttöjohtoilla. Verkkokaapeli kat. 6.

**Tuotenumero 795240**

### Trap Box power



Pöydän kanteen upotettava sähköpaneeli ja johtokouru. 6 kpl maadoitettua pistorasiaa, ja 2 kpl Rj45 verkko/puhelinulosottoa. Varustettu 2,5 metrin syöttö-johtoilla. Verkkokaapeli kat 6. Uputusreiän mitat 136 x 326 mm.

**Tuotenumero 795243**

### Cable Organizer



Pöytään upotettava sähköpaneeli, jossa 4 x 230V ulosottoa. Varustettu kuuden metrin pituisella sähköjohdolla. Pidikkeet seitsemälle kaapelille. Tarranauhalla varustettu pussi kaapelien ja johtojen säilytykseen. Uputusreiän mitat 140 x 310 mm

Huom: Kuvassa malli viidellä ulosotolla.

**Tuotenumero 795249**

# ULOSOTTOMODUULIT



Kaikki alla olevat ulosottomoduulit sopivat yhdistettäväksi kaikkiin sellaisiin Bachmannin ulosottoyksiköihin, joissa on tyhjiä moduulipaikkoja. Moduulit ovat helposti asennettavissa, samoin kuin vaihdettavissa myöhemmin.



Joustavia moduuleja, jotka ovat helppoja asentaa ja vaihtaa myöhemmin tarpeen mukaan.



Kaikki moduulit uudessa moduuli järjestelmässä kiinnitetään kahdella mukana seuraavalla torx-T6 ruuvilla.

Kiinteät verkkojohdotukset voidaan yhdistää alla oleviin Keystone-kehysiin.

Internationella eluttagsystem – kan användas i hela Facility-sortimentet vid större projekt.



**Ruotsi/Saksa**  
230 V  
10/16A



**Ranska**  
230V  
10/16A



**Sveitsi**  
230V  
10A



**Englanti**  
230V  
13A



**Yhdysvallat**  
110V  
15A



**IEC 320**  
230V  
10A



**Tanska**  
230V  
10A



**Italia**  
230V  
10/16A  
Ei valmis



**Australia**  
240V  
10A  
Ei valmis

Moduuleita asennukseen kaikkiin ulosottoyksiköihin, joissa on tyhjiä moduulipaikkoja.

## Verkko – Keystone kiinnitys

940.044 Verkko Cat-6, FTP, RJ-45

940.057 Verkko Cat-5e, FTP, RJ-45

940.085 Puhelin RJ-12 (Musta)



## USB - Keystonefäste

917.120 USB Keystone kiinnityskehysseen



## Blindlock - Keystonefäste

917.057 Suojakansi Keystone kiinnityskehysseen



## Moduulikehys – Keystone kiinnitys

917.000 2x Keystone kiinnitys

917.001 1x Keystone kiinnitys



## Peite- ja merkintäkansi Moduulikehyselle

930.143 Peitekansi tuplakehyselle yllä  
Itsesulkeutuva kansi. Merkintäpinta.



## Moduulikehys- Peitekansi

917.010 Peitekansi paksuus = 1,8mm



#### Moduulikehys – Kaapelin läpimeno (Magic-Hole)

- 917.032 ø 11 mm Verkko-kaapeli  
917.033 ø 20 mm VGA-kaapeli



#### Moduulikehys – VGA+Stereo

- 917.014 VGA 15-pol  
3,5mm/0,1 m kaapeli m RCA



#### Moduulikehys – VGA+Stereo+Painonappi

- 917.015 VGA 15-pin  
Stereo 3,5 mm/0,1 m m RCA



#### Moduulikehys – VGA

- 917.011 VGA 15-pin



#### Moduulikehys – Stereo

- 917.023 Stereo 3,5 mm/2x RCA



#### Moduulikehys – Audio 2x RCA

- 917.022 2x RCA/RCA



#### Moduulikehys - XLR

- 917.024 XLR 3-pin naaras  
Takapuoli 0,1 m kaapeli



#### Moduulikehys – USB A-A Tupla

- 917.016 2x USB A-A



#### Moduulikehys – USB A-A Yksinkertainen

- 917.017 1x USB A-A



#### Moduulikehys – Audio/Video

- 917.026 3x RCA Kelt/Valk/Pun



#### Moduulikehys – Audio/Video

- 917.028 1x S-Video  
2x RCA Valk/Pun



#### Moduulikehys – Audio/Video

- 917.035 1x S-Video  
1x RCA Kelt



#### Moduulikehys – Audio/DVI

- 917.021 DVI - Takapuoli 0,1 m kaapeli  
Stereo 3,5 mm/0,1 m m RCA



#### Moduulikehys – HDMI

- 917.020 HDMI



#### Moduulikehys – Näppäimistö +Hiiri

- 917.031 2x PS2



#### Verkko-kaapelointi CAT-6 Moduulikehykseen jossa Keystonekiinnitys

- 940.042 3 m CAT-6 FTP  
940.043 5 m CAT-6 FTP



#### Asennustyökalu Moduulikehystä varten

- 917.040 Torx ruuvimeisseli T6



- SP-088 Torx T6 terä



Yllä kuvataan valikoima saatavista ulosottomoduleista. Lisää moduulimalleja löytyy Bachmannin Moduuli -luettelosta.

Uutta on se, että useimmat moduulit toimitetaan niin että niissä on ruuvikiinnitys kaapeleiden kiinnittämistä varten takapuolelle.

Kaikki moduulit toimitetaan asentamattomina ellei muuta ole sovittu. Asennuspalvelua tarjotaan edulliseen kappalehintaan/lista.

# TARVIKKEET

## Wieland - Johdot/Liittimet

Johdot kaikkiin Bachmannin valikoiman ulostuloihin joissa ei ole kiinteitä johtoja. Wieland järjestelmä GST18i3  
Johdotyyppi: PVC - H05VV-F 3x1,5mm<sup>2</sup> Halogeenivapaa - S05VV-F 3x1,5mm<sup>2</sup>

	PVC	Halogeenivapaa
<u>Kytkinjohto:</u> Maadoitettu pistotulppa - Wieland GST18 naaras		
1,5 m	375.000	-
2,0 m	375.075	375.044
3,0 m	375.003	375.045
4,0 m	375.005	-
5,0 m	375.007	375.046
10,0 m	375.039	-
<u>Jatkojohto:</u> Wieland GST 18 uros – naaras		
0,3 m	375.050	375.080
1,0 m	375.053	375.081
2,0 m	375.038	375.082
3,0 m	375.055	375.083
<u>Jatkokytkimet:</u> Wieland GST 18 uros - naaras		
1x sisääntulo, 2x ulostulo		375.101
1x sisääntulo, 3x ulostulo		375.105
<u>Irtoliittimet:</u> Wieland GST 18		
Pistotulppa / uros		375.504
Liitin / naaras		375.505



Naaras

Uros



## Johtojen läpiviennit

Reijän halkaisija 80 mm

Kansi, jossa harjaksilla suojatu läpimeno johtoja varten.

Muovia; hopeanharmaa SP-071



Kansi, joka kääntyessään avaa/sulkee johtojen läpimeno-reijän.

Muovia; hopeanharmaa SP-072  
musta SP-072S  
valkoinen SP-072V



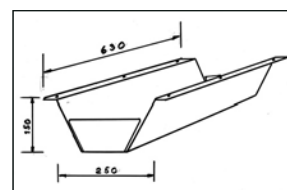
Kansi, valettua metallia. Harjaksilla suojattu läpimeno johtoja varten.

Metallia; harjattu teräs SP-070  
Metallia; anodisoitu alumiini SP-073



## Johtokouru

Kiinnitetään molemmilta pitkiltä sivuilta. Anodisoitu alumiini. Valmiit reijät lyhyelle ja pitkälle Conille sekä kaikille Conference ja Universal ulosotto-ruuville joissa on kiinnitysheloitus. Helppo asentaa koska kaikki ruuvit ja mutterit ovat mukana toimituksessa. Runsaasti tilaa ulosottoyksiköille ja ylimääräiselle johtomateriaalille.



Leveys 250 mm ja syvyys 150 mm

# JOHTOJEN JA KAAPELIEN HALLINTA

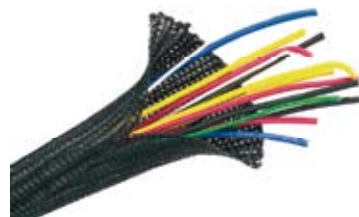
## Wrap – johtosukka, valmistettu muovi-tekstiili-kuidusta

Toimitetaan määrämittaisina ja ne on poikkastava lämpöveitsellä. Sulkeutuu automaattisesti koska kuidut ovat esitaivutetut.

Wrap johtosukan edut:

- Helppo asentaa
- Halogeenivapaa
- Suojaa viilloilta
- Pitää muotonsa ja tukevuutensa lämpötilassa –75 °c ja +125 °c
- 25% laajenemisvara
- joustavampi kuin silmukoidut ratkaisut

25 mm	1 metriä/musta	930.900		
	2 metriä/musta	930.901		
	3 metriä/musta	930.902		
50 mm	30 metriä/valkoinen	KS-2502V	tilaustuote	
	30 metriä/musta	KS-2502M	tilaustuote	
	1 metriä/musta	930.903	tilaustuote	
	2 metriä/musta	930.904	tilaustuote	
	3 metriä/musta	930.905		



## Easycover johtosuoja

Siisti suoja johdoille ja kaapeleille. Johdot viedään suojan sisälle kuvassa näkyvällä työkalulla (sisältyy toimitukseen paitsi 20 metrin kelassa). Halkaisija 25 mm.

Tuotenumero: 790480 musta/2 metriä

Tuotenumero: 790481 hopea/2 metriä

Tuotenumero: 790782 hopea/20 metriä

Tuotenumero: 790484 johtosyöttäjä



## Johtojen ripustusrenkas

Kovaa muovia - halkaisija riittää 25mm johtonippua varten. Hakaskiinnitys - kätevä käsittellä, helppoa lisätä ja poistaa johtoja.

Pakkauksessa 5 kpl, ruuvit kuuluvat toimitukseen SP-076  
Bulkkipakkaus 100 kpl, ruuvit kuuluvat toimitukseen SP-0761

Soveltuu käytettäväksi Wrap –johtosukan ripustamiseen

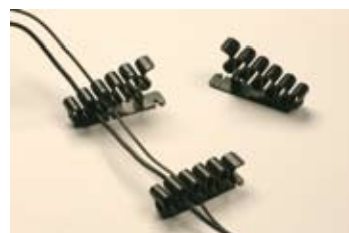


## Johtopidike

Johtopidikkeellä johdot järjestykseen pöydän alla.

Pakkauksessa kahdeksan rimaa.

Tuotenumero: 516200



## Kaapelinauha tarra

Kaapeleiden ja johtojen niputtamiseen tarkoitettu värillinen tarra-nauha. Pakkauksessa kymmenen tarraa.

Tuotenumero: 790585



# JOHTOJEN JA KAAPELIEN HALLINTA

## Johtokouru Sladden

Kourua voi kääntää johtojen sijoittamisen helpottamiseksi ja piilottamiseksi. Väri hopea. Kaksi eri pituutta, 70 cm ja 160 cm.

Tuotenumero: 795600 79 x 13 x 10 cm

Tuotenumero: 795606 160 x 13 x 6 cm **Toimitetaan laatikossa jossa 2 kpl**



## Johtokouru Medi

Johtokouru johtojen keräämiseen pois lattialta. Mitat: 78,5 x 10,5 x 7 cm. Väri hopea.

Tuotenumero: 105061



## Lattialista, alumiini

Alumiininen lattialista. Paikat 15 kpl johdolle/kaapelille. Pituudet 3 tai 1,5 metriä. Leveys 15 cm ja korkeus lakipisteessä 2 cm.

Tuotenumero: 795247 3 metriä

Tuotenumero: 795248 1,5 metriä



## Lattialista, kumi

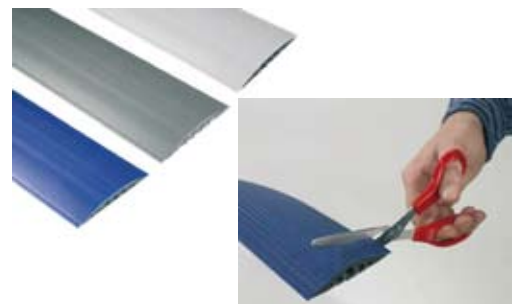
Pehmeä kuminen lattialista, joka on helppo katkaista halutun pituiseksi. Jokainen toimitus sisältää kaksi päätykappaletta yhtä listaa kohden. Listat voidaan yhdistää jatkokappaleen avulla pidemmäksi kokonaisuudeksi.

Lattialistat 9 cm/3 metriä	tuotenumero
tumman harmaa	795300
vaalean harmaa	795301
sininen	795302

Lattialistat 15 cm/3 metriä	
tumman harmaa	795303
vaalean harmaa	795304
sininen	795305

Päätypalat	
tumman harmaa 9 cm	795306
tumman harmaa 15 cm	795312

Jatkopalat	
tumman harmaa 9 cm	795308
tumman harmaa 15 cm	795310



# JOHTOJEN JA KAAPELIEN HALLINTA

lhanteellinen järjestelmä johtojen ja kaapeleiden hallintaan toimistossa. Käytetään yhdessä lattia- ja seinäkanavien sekä sähköpylväiden kanssa tai vapaasti pöytien ja tietokonelaitteiden välissä.



## SPINALIS – Johtokanava kaapelien ja johtojen viemiseksi lattialta pöydälle · Materiaali: Polypropyleeni

**Tuotenumero** 930.049  
Pituus 76 cm  
Väri musta RAL9005

**Tuotenumero** 930.050  
Pituus 76 cm  
Väri hopea

**Tuotenumero** 930.050L  
Pituus 122 cm  
Väri hopea

### Tilaustuote

Spinalis on johtoletku joka siististi vie kaapeloinnin lattialta työpöydälle. Tuotetta löytyy kahta pituutta. 76 cm sopii mainiosti normaalikorkuiselle työpöydälle ja 122 cm joka on tarkoitettu käytettäväksi korkeus-säädettävälle pöydälle.

Lattiaa vasten Spinalis lepää kumitassuilla varustetulla metallijalustalla





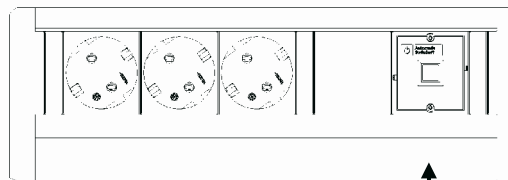
**Bachmannin ENERGY SAVING** on kokonaisvaltainen järjestelmä, jonka avulla säästät toimiston työpisteen sähköenergiaa.

Kaikki työpisteen sähköä käyttävät laitteet suljetaan kokonaan 30 sekuntia sen jälkeen kun laite joka on kytketty pää-virtausosottoon suljetaan tai ne ovat siirtyneet lepotilaan (esimerkiksi kannettava tietokone). Jopa pää-virtausosotto muuttuu virrattomaksi lepotilassa.

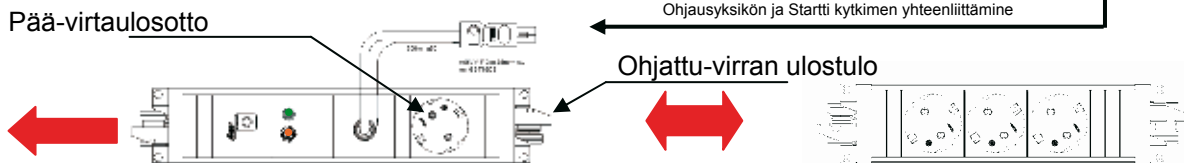


## Työpisteen tavanomainen konfigurointi.

Kaikki Bachmann tuotteet joissa on modulipaikka, (kuten DESK, CONI, Power Frame jne) voidaan käyttää moduli 917.060 asennettuna.



Liitä kaapeli Deskin sisään-tuloon, kytkeäksesi oheislaitteet (esim. 375.053).



Virransyötän johto (esim. 375.000).

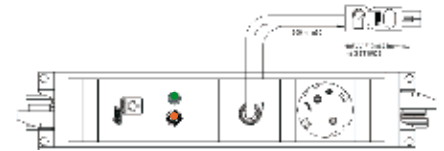
STEP - Automatic switchoff Ohjausyksikkö jossa pääulosotulo varustettuna kytkennällä ohjauskytkintä (906.005) varten.

Yksiköt voidaan kytkeä yhteen suoraan tai kaapeliin avulla (esim. 375.050).

STEP - ulosotto ohjattua oheislaitteiden kuten kirjoittimen, näytön jne. kytkemistä varten (esim. 336.600).

## STEP - Automatic Switchoff - Ohjausyksikkö 906.005

Alumiininen Step-ulosotto jossa musta edusta. Pää-virtausosotto: Mahdollinen virrankulutus ohjaa kaikkia työpisteen virran ulosottoja. Säädettävä kynnyksarvo automaattista katkaisua varten. Virransyöttö Wieland GST18 kautta. Ohjattu virranulosotulo - Wieland GST18 kautta. Varustettu 0,5 metrin johdolla käynnistysnappiin kytkeytymistä varten.



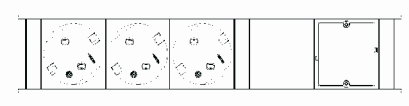
## Moduuli - Automatic Switchoff - Käynnistysnappi 917.060

Moduuli joka on varustettu Ohjausyksikön käynnistävällä painikkeella. 1 m pituinen johto Ohjausyksikköön kytkeytymistä varten sisältyy. Sopii kaikkiin Bachmannin ulosottorimoihin, joissa on tyhjä moduulikehys.



## DESK - 3x sähkön ulosottoa 1x modulipaikka 902.000

Alumiininen Desk, jossa kolme sähkön ulosottoa ja yksi tyhjä modulipaikka. Sähkön syöttö/ulosotulo takapuolella - Wieland GST18. Tämä Desk on ainoastaan esimerkki siitä miten Ohjausnappi voidaan asentaa. Kaikki yksiköt, joissa on tyhjä modulipaikka on käyttökelpoinen.

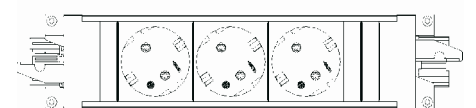


## STEP - Ulosottorima

Step, harmaata muovia etuosa musta. Esimerkki sopivasta ulosottorimasta ohjatun oheislaitteiden kytkentää varten. Sähkön syöttö / ulosotulo - Wieland GST18

3 ulosottoa  
4 ulosottoa

336.600  
336.604



## Johdot Automatic Switchoff kytkemistä varten

Johdot valitaan Wieland valikoimasta. Katso sivu 20

