

Yleisvalontasaajan koukkujen kiinnitys

1. Aloita kierittämään koukku kiinnityssilmukkaan koukun ollessa vaakatasossa



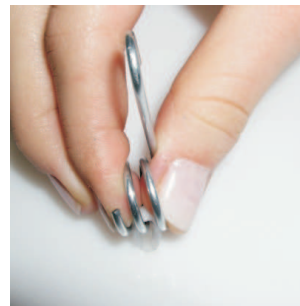
2. Kieritä yksi kokonainen kierros siten, että metallilangan pää ei kuitenkaan mene toista kertaa silmukan reiästä sisään



3. Tässä vaiheessa käännä koukku vaakatasosta pystyyn siten, että metallilangan koukkupää osoittaa alaspäin



4. Nyt metallilangan pää ei enää ole menossa kiinnityssilmukan reiästä vaan silmukan vierestä ulkopuolelta



5. Jatka kierittämistä puoli kierrosta siten, että metallilangan pää menee kiinnityssilmukan ulkopuolelta ja nosta koukku pystyyn



Yleisvalontasaajan asennus
Kiinnitä koukut yleisvalaisimen kotelon reunaan, ritilään tai muuhun sopivaan paikkaan.

